

# 2022第五届上海国际洗护用品展览会

The 5<sup>th</sup> Shanghai International Washing & Care Products Expo 2022

广州 GUANGZHOU

2022.2.21-23

广州·保利世贸博览馆  
Guangzhou Poly World Trade Expo Center

上海 SHANGHAI

2022.8.5-7

上海新国际博览中心  
Shanghai New International Expo Center

重庆 CHONGQING

2022.11.4-6

重庆国际会议展览中心  
Chongqing International Convention and Exhibition Center

助跑健康 **洗护** 产业  
*Boost The Healthy Washing And Care Industry*

## 邀请函 INVITATION



## 展会介绍 Introduction

在“颜值经济”的驱动之下，消费者对洗护用品有了更高的需求，品牌纷纷入局，洗护市场的竞争日益激烈，对洗护用品的消费水平也加速升级，以致洗护行业市场规模稳步攀升。PCE洗护用品展自创办以来，得到了政府有关部门和相关行业协会的多方支持，迄今已连续成功举办多届，展览面积与展商数量逐年快速递增，已成为业内商家必到的专业盛会。

为满足更多的企业行业交流诉求，2022年PCE洗护用品展紧扣市场的发展旋律，一年三展，除2022年8月5-7日在上海新国际博览中心举办的上海主展外，在广州和重庆举办巡展，分别于2022年2月21-23日在广州保利世贸博览馆，2022年11月4-6日在重庆国际会议展览中心盛大举行。展会汇聚洗护、家清等热卖产品类别，链接产业带实力源头厂商，数百家展商企业齐亮相，10W+爆品优品应有尽有。PCE洗护用品展致力于抓取洗护家清赛道，构建洗护家清生态圈，打造一站式对接平台，以“助跑健康继续产业”为主题突出重围，再续精彩！

### 展品范围 Scope of Exhibits

**个人洗护用品：**洗发水、护发素、沐浴露、香皂、洁面乳、洗手液、洁面皂、卸妆水、口腔护理用品等；

**家居洗护用品：**洗洁精、油污净、洁厕液、除垢剂、油烟机清洗剂、果蔬清洗剂、除菌液等；

**织物洗护用品：**洗衣液、洗衣粉、洗衣凝珠、洗衣皂、洗衣片、洗衣留香珠、衣物柔顺剂、漂白剂等；

**消毒抗菌产品：**消毒液、空气清新剂、抗菌去味剂、果蔬抗菌保鲜剂、宠物保洁护理液等；

**日化原辅材料：**香精香料、水溶膜、表面活性剂及助剂、增白剂、酶制剂等；

**产品包装与设备：**生产设备、包装材料及新技术等；

**OEM/ODM等厂商及其他关联产品。**

### 展位费用 Exhibition Costs

类型/展区	标准展位 (3mX3m)			光地/m <sup>2</sup>		
	广州	上海	重庆	广州	上海	重庆
国内企业	13500元	13500元	6800元	1350元	1350元	680元
国外企业	3500USD	3500USD	1800USD	350USD	350USD	180USD

注：1.每个标准展位9平方米包括三面围板、地毯、一桌二椅、二只射灯、220V/500W电源插座一个。

2.双开口展位另加2000元。

3.如租用光地，应另交30元/平方米的光地管理费

“光地”最少36平方米起租，“光地”只提供参展空间，展馆内二十四小时保洁/保安，不包括展架、展具等。

### 广告费用 Advertising Costs

**会刊广告：**(人民币)

□封面：25000元 □封二：18000元 □彩首：12000元 □彩页：6000元

□封底：20000元 □封三：15000元 □彩末：10000元 □黑白：3000元

**其它广告：**(人民币)

□展会手提袋：60000元 □胸卡/吊绳独家：50000元 □产品推介会：10000元

□展会门票广告：30000元 □现场桁架广告：20000元/24平方米

**技术交流讲座：10000/小时**

自定活动主题，并与参展报名表同时报到主办机构，以便及早安排活动场地和设施，

并按专业组织听众。活动详细内容请提前报送组织单位审核。



## 行业分布 Visitors by Business Sectors

洗护产品零售商、采购商、批发商、渠道商、代理商、经销商、加盟商 59%

商超、卖场、日化店、便利店、连锁干洗店 13.5%

网络零售商、电商、社交新零售、微商团队 13%

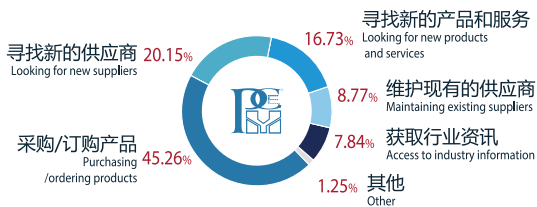
各类公共场所采购人员(如:酒店、医院、学校、机场、保洁公司等) 8.5%

行业媒体、大众媒体及自媒体等 2.5%

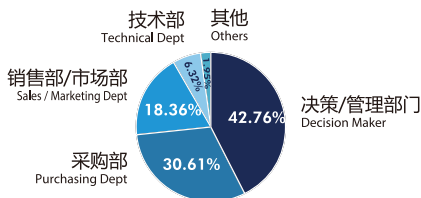
政府机构、行业协会、商会 1.9%

其他 1.6%

## 参观目的 Visitors' objectives



## 部门分类 Visitors by Job Function



## 往届展会 Onsite Photo



## 线上投放 Online Promotion

### 微信推广 WeChat Promotion

朋友圈广告

H5互动

观众吸引计划



网红直播

品牌展示

视频引流

信息推送

### EDM投放 EDM Promotion



### 媒体合作 Media Cooperation



### 短信推送 SMS Push



## 线下投放 Offline Promotion

### 出席行业活动 Attend Industry Events



### 户外广告 Outdoor Advertising

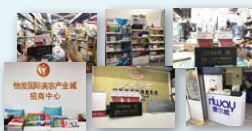


门票邀请函派发  
Tickets & Invitation Distributed



### VIP领票点

VIP ticket Collection Points Setup



### 杂志投放

Magazine Advertising



50,000m<sup>2</sup>

展出面积  
Sqm

1200+

展商  
Exhibitors

60,000+

专业买家  
Number of Visitors

上海站

12,000m<sup>2</sup>

展出面积  
Sqm

300+

展商  
Exhibitors

20,000+

专业买家  
Number of Visitors

重庆站

广州站

12,000m<sup>2</sup>

展出面积  
Sqm

300+

展商  
Exhibitors

20,000+

专业买家  
Number of Visitors

上海迎河展览服务有限公司

地址/Address: 上海市莘砖公路258号34号楼1001室

电话/Tel: +86-21-64512629

传真/Fax: +86-21-64516467

邮箱/E-mail: david@yingheexpo.com

官网/Web: www.spexpo.com.cn



关注PCE, 获得更多行业资讯!